

R8 名古屋大学キャンパスマップ Museum & Gallery

名古屋大学東山キャンパスには博物館、ギャラリーなどの展示施設が多数あります！カフェなどで休憩しながら、楽しく学んでみましょう。



11 C-TECs AMANO Gallery

2014年ノーベル物理学賞を受賞した天野浩教授の功績を顕彰することを目的に、エネルギー変換エレクトロニクス研究館 (C-TECs) 1階に設置。
開館時間: 8:30-17:15
休館日: 日・土曜・祝
※AMANOギャラリーへは、個別散策でご利用ください

Cafe de MON CIRFE
C-TECs

ラボショップ(購買)



**10 野依記念物質科学研究館
ケミストリーギャラリー**

ケミストリーギャラリーでは、2001年ノーベル化学賞を受賞の野依良治特別教授の研究について展示。
開館時間: 10:00-16:00
休館日: 日・土曜・祝



9 ITbM・ITbM Gallery

学術的分子研究拠点「トランスフォーマティブ生命分子研究所 (ITbM)」。1階エントランスのギャラリー部分のみ公開。
開館時間: 9:30-17:15
休館日: 日・土曜・祝



8 ES総合館・2008ノーベル賞展示室

小林誠博士、益川敏英博士の2008年ノーベル物理学賞、下村脩博士の2008年ノーベル化学賞のご受賞を記念し開設された。坂田記念史料室も併設。
開館時間: 10:00-16:00
休館日: 日・月曜・祝



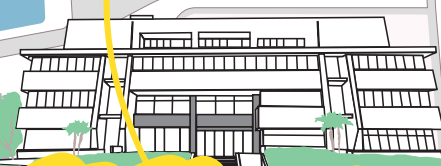
7 減災館

減災館は、防災・減災に関する最先端研究や学びの場。展示やセミナーを公開。
※開館日時の詳細はHP等で要確認。



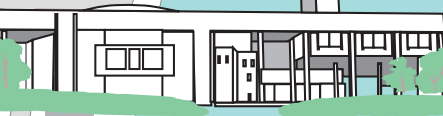
6 赤崎記念研究館

赤崎勇特別教授の研究業績を始め、青色LEDの開発に関わった実験機器などを展示。
開館時間: 10:00-16:00
休館日: 日・月曜・祝



5 中央図書館・OKB大垣共立銀行高木家文書資料館

名大の学術情報センター。学外の方も所蔵資料の一部が利用可能。資料館では「高木家文書」の常設展示を開催。
※開館日時の詳細はHP等で要確認。



豊田講堂

豊田講堂では、入学・卒業式や、国際会議、コンサートなどが行われる名大のシンボル。1960年トヨタ自動車工業から寄贈。豊田講堂前芝生は市民に開かれた憩いの場。

博物館

1 博物館 (古川記念館)

名大の歴史や研究はもちろん、地域の自然やアートの展示を無料開放
開館時間: 10:00-16:00
休館日: 日・月曜 Tel: 052-789-5767

ジェンダーリサーチライブラリー
平日 8:00-19:00
土曜 10:00-15:00
火・水・木・土 10:00-17:00 日曜・祝
金 10:00-20:00 日・土曜・祝

Common Nexus ComoNe コモネ

IB Cafe

Starbucks Coffee

中央図書館

ファミリーマート名古屋大学店

パブリックアート 20の点と10の直線 フェリチェ・ヴァリーニ

regreg

プランジ(購買)

プロジェクトギャラリー「clas」

ファミリーマート名古屋大学店

SEATTLE ESPRESSO CAFE

NIC

レストラン シェジョー

レストラン花の木

減災館

ES総合館

ITbM

野依記念物質科学研究館

ラボショップ(購買)

Cafe de MON CIRFE

C-TECs

プロジェクトギャラリー「clas」

「20の点と10の直線」フェリチェ・ヴァリーニ

博物館

豊田講堂

ITbM・ITbM Gallery

ES総合館・2008ノーベル賞展示室

減災館

赤崎記念研究館

中央図書館

名大の歴史や研究はもちろん、地域の自然やアートの展示を無料開放
開館時間: 10:00-16:00
休館日: 日・月曜 Tel: 052-789-5767

R7夏にオープンの新施設。すべての人に開放された探究空間で様々なイベントが催されます。
※開館日時やイベントの詳細はHP等で要確認

南部生協(食堂・購買)
◎食堂 11:00-14:00
◎購買 10:00-17:00
日・土曜・祝

プロジェクトギャラリー「clas」
名大の授業および学生・教職員・OBOGらの教育と研究、社会的活動にかかわる展示を行っています。
※開館日時の詳細はfacebook等で要確認

「20の点と10の直線」フェリチェ・ヴァリーニ
スイス生まれでフランス在住の現代美術アーティスト、フェリチェ・ヴァリーニによるパブリックアート。不思議な赤い線の空間を体感！中庭のある一点に立つと、見事な光景が浮かび上がります。

博物館野外観察園・セミナーハウス
教育研究のための植物500種類以上を公開。セミナーハウス2Fでは企画展も。
開館時間: 10:00-16:00 休館日: 日・土曜・祝

中央図書館・OKB大垣共立銀行高木家文書資料館
名大の学術情報センター。学外の方も所蔵資料の一部が利用可能。資料館では「高木家文書」の常設展示を開催。
※開館日時の詳細はHP等で要確認。

赤崎記念研究館
赤崎勇特別教授の研究業績を始め、青色LEDの開発に関わった実験機器などを展示。
開館時間: 10:00-16:00
休館日: 日・月曜・祝

