

防災 plus 地学 名古屋大学博物館とコラボ!

愛知県内の  
親子20組

40名

参加費無料

# 防災・減災 ピクニック 2023

夏の  
自由研究を  
先取り!  
写真OK!

地震の  
“揺れ”を学ぶ!

※プリンを使った実験等

名古屋大学  
東山キャンパスを  
探検!

探検ルート※

※天候等によりルートが変更になる可能性があります。

地震と地層の関係を知る

名古屋大学  
博物館ツアー



2023.6/3 (土)

9:00~12:00  
(名古屋大学博物館にて受付8:30~)

雨天  
決行

集合  
場所

名古屋大学東山キャンパス  
(名古屋大学博物館)

↑名城線「名古屋大学駅」下車2番出口すぐ

対象

親子(親1人と小学生以上の子ども複数可)

今後30年以内に発生すると言われている南海トラフ巨大地震。防災の基礎でもある地学を学びつつ、防災・減災について親子で体験学習しよう!

ナビゲーター

名古屋大学名誉教授  
福和 伸夫 氏

共催 / 一般社団法人 日本損害保険協会 中部支部 名古屋大学博物館

協力 / 名古屋大学減災連携研究センター 公益財団法人 中部科学技術センター 愛知県損害保険代理業協会  
後援 / あいち・なごや強靱化共創センター 中日新聞社



# スケジュール

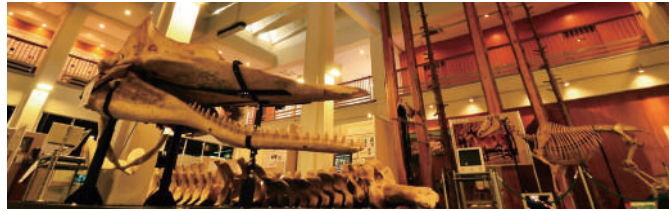
8:30～ 集合・受付（名古屋大学博物館 1 階）

9:00～ 9:10 ナビゲーター等の紹介

9:10～ 9:40 名古屋大学博物館ツアー



何が  
展示されて  
いるかな？



9:40～10:25 東山キャンパスを探検（博物館～減災館）

・歩きながら、地震と地層の関係を解説します。

10:25～10:35 休憩（減災館）

10:35～11:45 福和先生と一緒に揺れを学ぶ

・プリンやココア、教材キットを使った実験で、地震の「揺れ」について学びます。



前回の様子



11:45～12:00 レスキューフーズプレゼント・終わりの会

・火や電気を使わずに、いつでもどこでも簡単に加熱ができる非常食(レスキューフーズ)をプレゼントします。自宅で食べてみてください。

12:00～ 解散（減災館）

## 新型コロナウイルス予防対策

マスクの着用は個人の判断が基本となりますが、感染予防対策のため入館時の検温、アルコールによる手指消毒へのご協力をお願いします。

## 持ち物と服装

✓ 水筒・筆記用具

※熱中症に十分気をつけて、水分を補給してください。

✓ 動きやすい服装

✓ 雨具（雨天の場合）

**申込方法** 必要事項を記入の上、メールでお申込ください。  
必ず親子でのお申込をお願いします。

**申込締切** **2023年5月15日(月)必着**

\*応募者多数の場合は、抽選となります。当選した方のみ、5月24日(水)までにメールにて、参加のご連絡をいたします。

## ✉ メールでの応募

宛先 [nagoya@sonpo.or.jp](mailto:nagoya@sonpo.or.jp)

件名 親子で学ぶ 防災・減災ピクニック2023申込

1. 住所
2. 参加希望者全員のお名前とお子様の学年
3. 電話番号
4. メールアドレス

※ご登録のメールアドレスが「メール指定受信登録」や「迷惑メール受信拒否設定」などをされている場合は、弊社からのメールを受信することが出来ません。お手数ですが、ご使用のメールの設定をご確認いただき、設定されている場合は、下記のドメインを解除していただきますようお願い申し上げます。

[nagoya@sonpo.or.jp](mailto:nagoya@sonpo.or.jp)

## 問い合わせ先

(一社)日本損害保険協会中部支部

TEL 052-249-9760 E-mail [nagoya@sonpo.or.jp](mailto:nagoya@sonpo.or.jp)

※ご連絡いただいた個人情報につきましては、ピクニック運営の目的以外に使用することはありません。また、この情報は第三者に提供することはありません。

※当日はメディアの取材等によって、イベントの様子を写真並びに動画撮影する場合があります、それらは広告物に掲載される場合がございます。掲載をご希望されない場合は、当日スタッフにお申し付けください。