

新たな  
自然の  
シンボル!

愛知県の石

# ピッチストーンって どんな石?

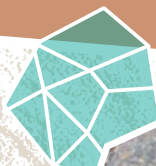
2016年に、愛知の自然のシンボルとして「愛知県の石」が日本地質学会によって選定されました。その石の1つが「松脂岩(しょうしがん 英語でピッチストーン)」です。この岩石について学習し、その主要産地の鳳来寺山に出かけます。



松脂岩の露頭を見学



古代の火山との関係について解説



天然ガラスによる石器づくり体験



とき

2022年  
5月28日(土)14:00~17:00  
29日(日) 9:00~16:30

ところ

名古屋大学博物館 (5/28)  
新城市鳳来寺山 (5/29)

※両日とも、集合・解散は名古屋大学博物館

定員と対象

一般18名  
(小学3年生以上、小学生は保護者同伴)

参加費  
1人あたり2,000円  
(バス代・保険代)

別途、鳳来寺山自然科学博物館の入館料を当日ご負担いただきます。

申し込み  
方法

下記のいずれかの方法で、事前にお申込み下さい。

①ウェブページ(下記URLのフォームからお申込み下さい)  
<https://forms.gle/M8sPfCzQ4PXUWLHA6>



②名古屋大学博物館窓口  
〒464-8601 名古屋市千種区不老町 名古屋大学博物館

申込締切: 2022年5月16日(月)必着

※応募多数の場合は抽選となります。ご了承下さい。

お問合せ

名古屋大学博物館  
TEL: 052-789-5767 FAX: 052-789-5896 Mail: earth@num.nagoya-u.ac.jp

主催: 名古屋大学博物館・名古屋市科学館  
協力: 愛知大学名古屋一般教育研究室、鳳来寺山自然科学博物館

